

Jak zatočit s vánočními odpady? Pomohou i barevné kontejnery!

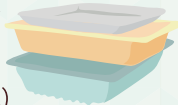
Plastová lahev od oleje

- vymýt v jarové vodě z nádobí a vytřídít do kontejneru na plasty, nevymytou hodit do koše.



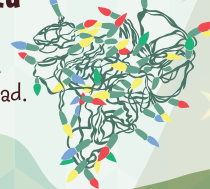
Plastové vaničky od masa

- čisté (bez zbytků masa a krve) do plastů, znečištěné do koše.



Rozbitá světýlka ze stromečku

- vytřídít do kontejneru na elektroodpad.



Použitý olej

-sběrný dvůr, příp. speciální nádoby.

Pečící papír

- vyhodit do směšného odpadu, kvůli jeho speciální úpravě se nehodí do tříděného odpadu.



Sklenice od potravin

- do kontejneru na sklo lze třídít i nevymyté sklenice, i s víčky.



Rozbité skleněné ozdoby

- vyhodit do koše, většinou na nich bývají naneseny různé típytky a barvy, což znemožňuje recyklaci.



Vánoční stromek

- sběrný dvůr, speciální svozy, případně zpětný odběr u některých prodejců.

Plastové stuhy

- vytřídít do kontejneru na plast nebo schovat a využít příště. Upcyklace je v kurzu!



Balící papír, dárkové tašky

- vytřídít do kontejneru na papír. Lze i schovat na příští Vánoce, na balení dárků i tvorbu dekorací.

